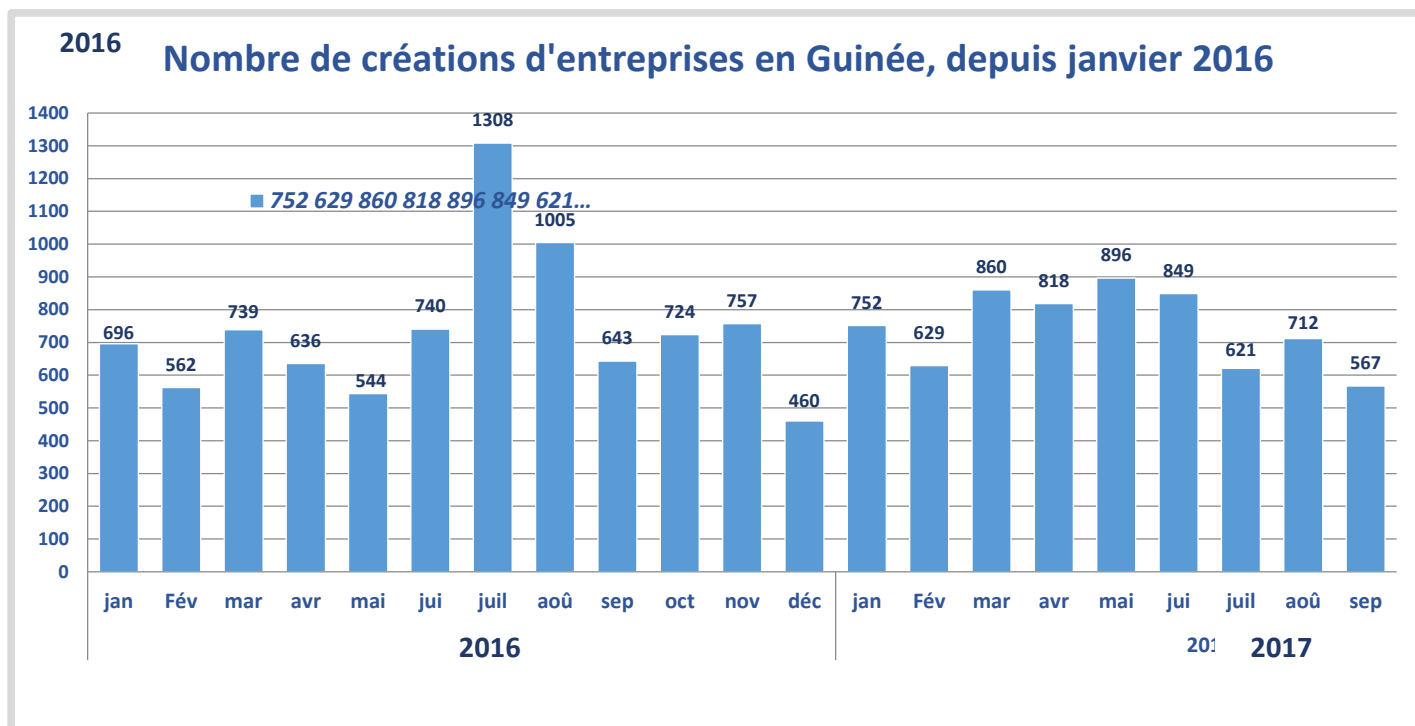


HISTORIQUE DES CREATIONS D'ENTREPRISES

Ce document se focalise sur l'historique des créations d'entreprises par mois depuis janvier 2016. Des évolutions mensuelles et annuelles, les compositions par statut juridique et par genre, des comparaisons sur l'ensemble de la série et les origines géographiques des gérants y sont détaillées.

I - La série entière

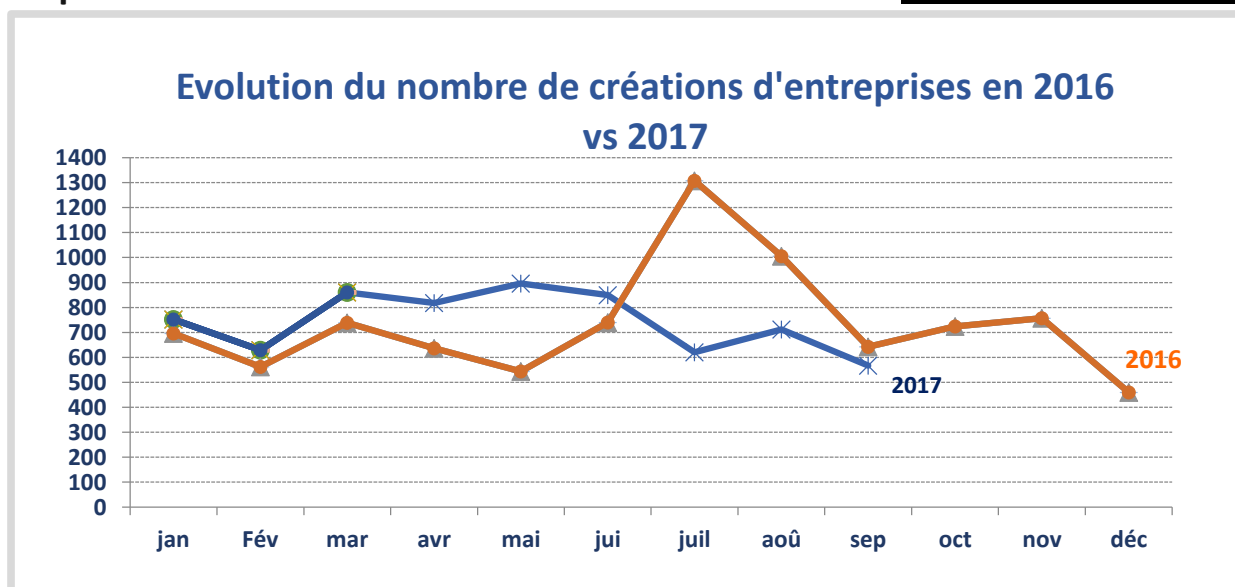


On constate que ce mois-ci le nombre de création d'entreprise a connu une baisse de 11% par rapport au même mois de l'année précédente, avec 115 entreprises informelles.

- ➡ 6704 entreprises ont été créées depuis janvier 2017
- ➡ 1779 entreprises se sont formalisées depuis janvier 2017

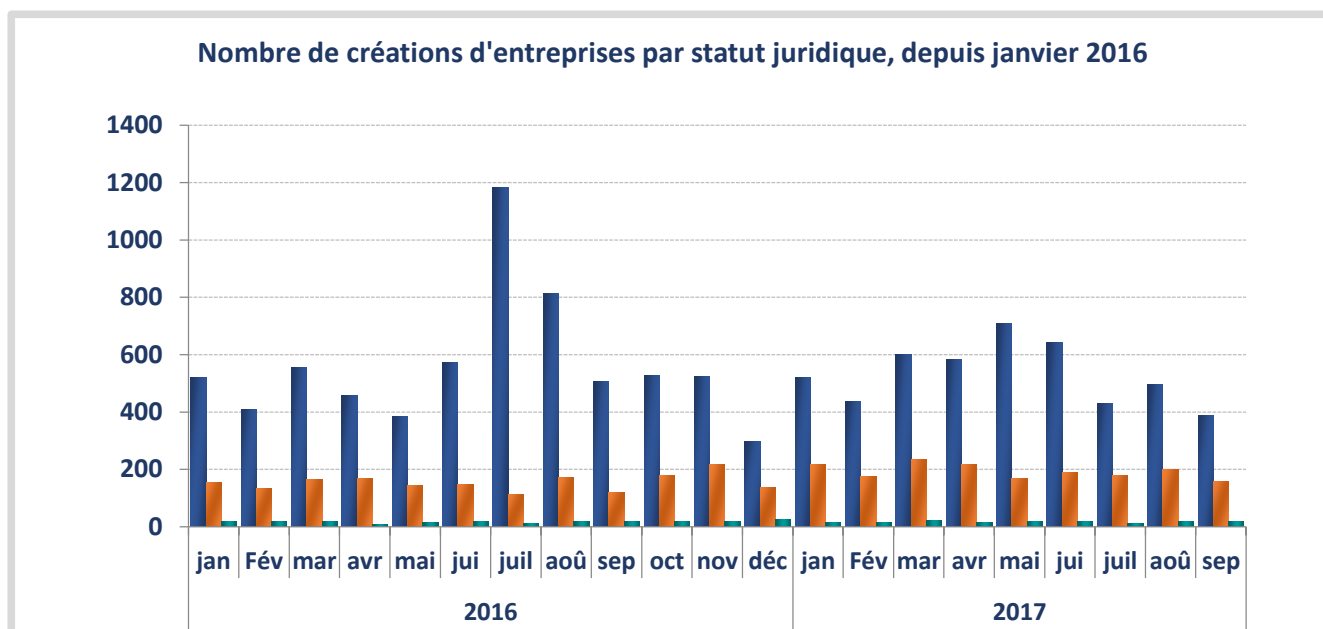
Nombre d'entreprises formalisées	
Septembre 2017	Depuis janv. 2017
115	1779

II - Comparaisons mensuelles et annuelles



Ce graphique montre la tendance de création d'entreprise en 2016 en comparaison avec 2017. On notera que 2017 a commencé mieux en terme d'entreprises créées par rapport à 2016 avant de connaître une baisse entre Juillet et Septembre par rapport à 2016.

III - Composition selon le statut juridique



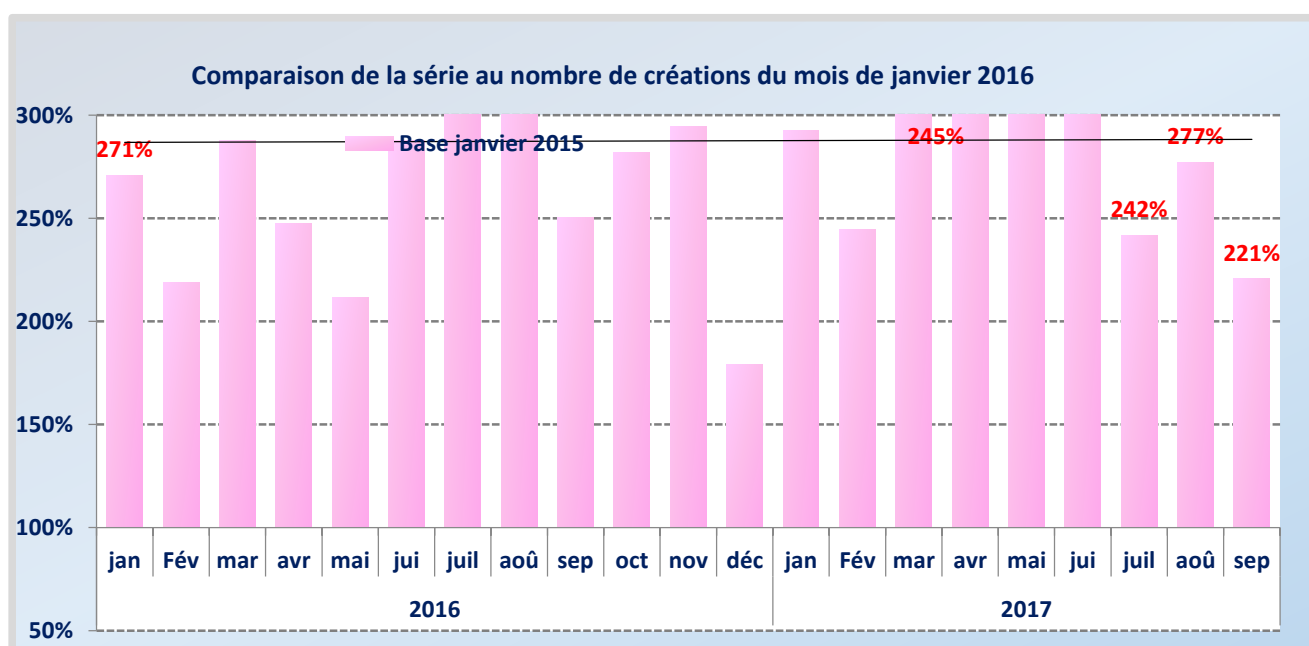
En pourcentage:

	2016												2017								
	jan	Fév	mar	avr	mai	juin	juil	août	sep	oct	nov	déc	jan	Fév	Mars	Avril	Mai	Juin	Juillet	Août	Septembre
IND	75%	73%	75%	72%	71%	78%	90%	81%	79%	73%	69%	65%	69%	69%	70%	71%	79%	76%	69%	70%	69%
SARL/SARI	22%	24%	22%	27%	26%	20%	9%	17%	19%	25%	29%	30%	29%	28%	27%	27%	19%	22%	29%	28%	28%
AUTRES	3%	3%	2%	1%	3%	2%	1%	2%	3%	2%	2%	6%	2%	3%	3%	2%	2%	2%	2%	2%	4%

Depuis janvier 2017 et chaque mois, les entreprises individuelles sont majoritairement créées. Elles représentent en moyenne 71% des entreprises créées par mois contre 26% pour les SARL.

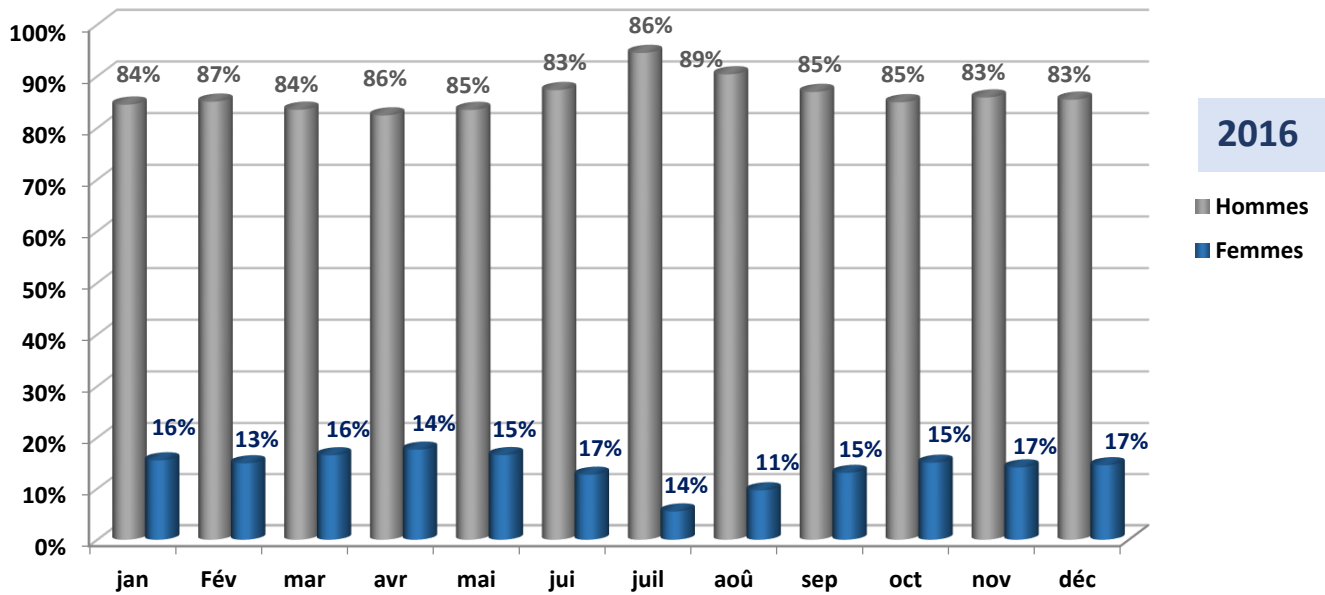
Pour le mois de Septembre 2017, la création des SARL a maintenu sa tendance par rapport au mois précédent.

IV - La série selon une date de référence



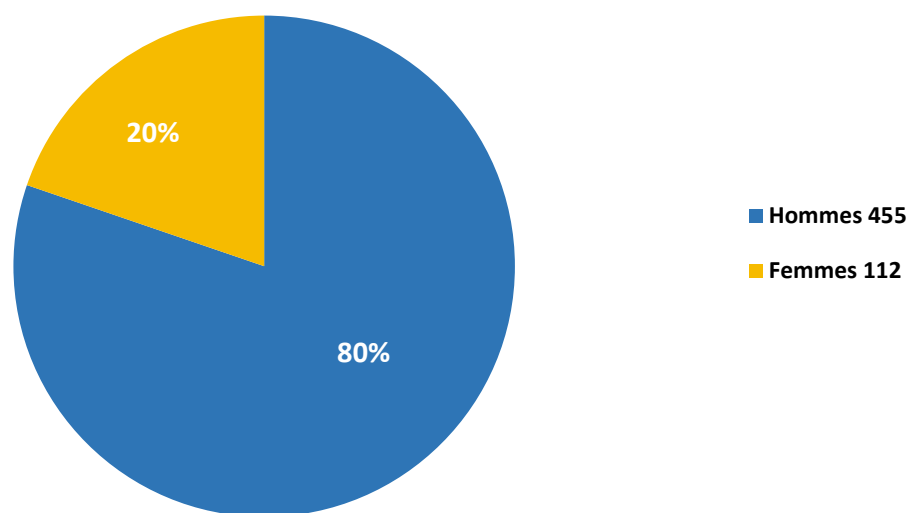
V - Selon le genre

Distribution par genre des gérants d'entreprises créées en 2016



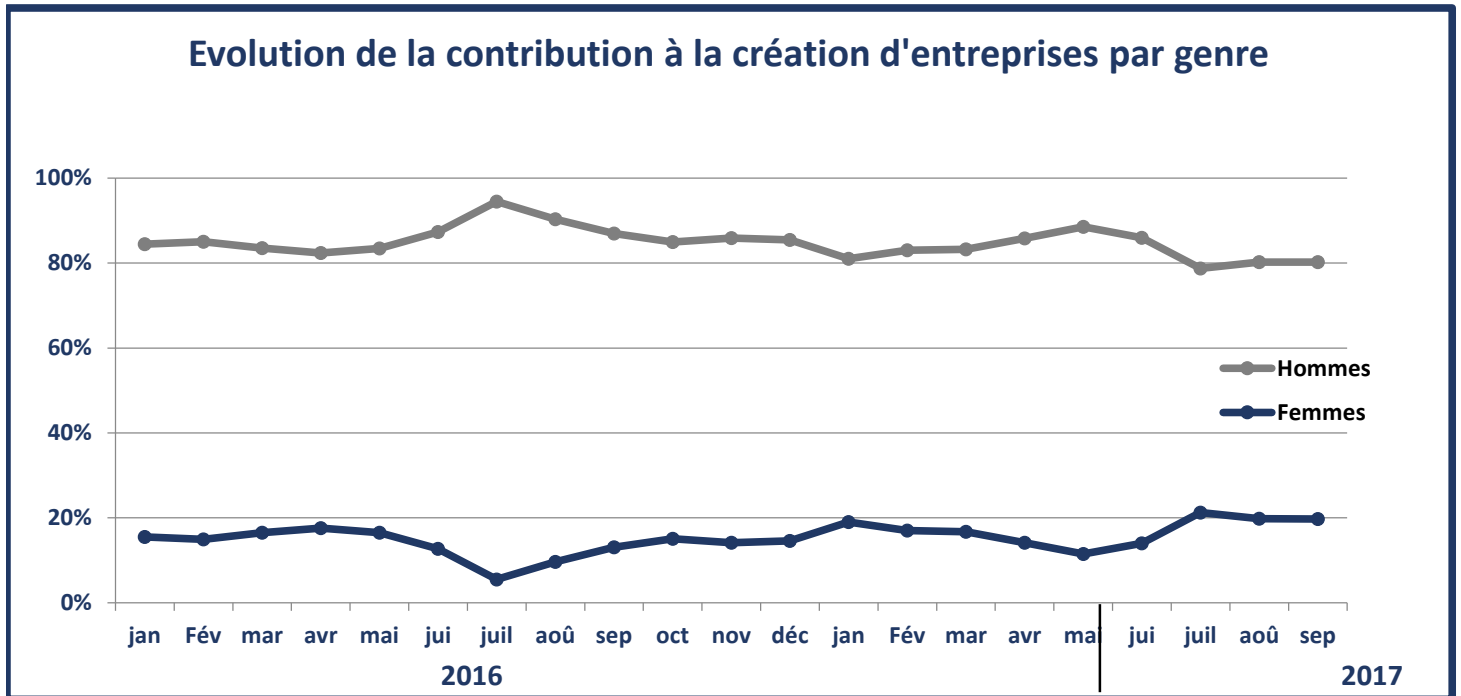
Durant l'année 2016, l'écart entre le nombre de créations mensuelles des hommes et celui des femmes a toujours été considérable. Sur toute l'année, la création d'entreprises par les hommes dépasse les 80% par rapport aux entreprises Créées par les femmes. En décembre 2016, la proportion des femmes créatrices d'entreprises connaît une stabilité par rapport au mois précédent.

Répartition par genre des gérants d'entreprises créées au mois de Septembre 2017



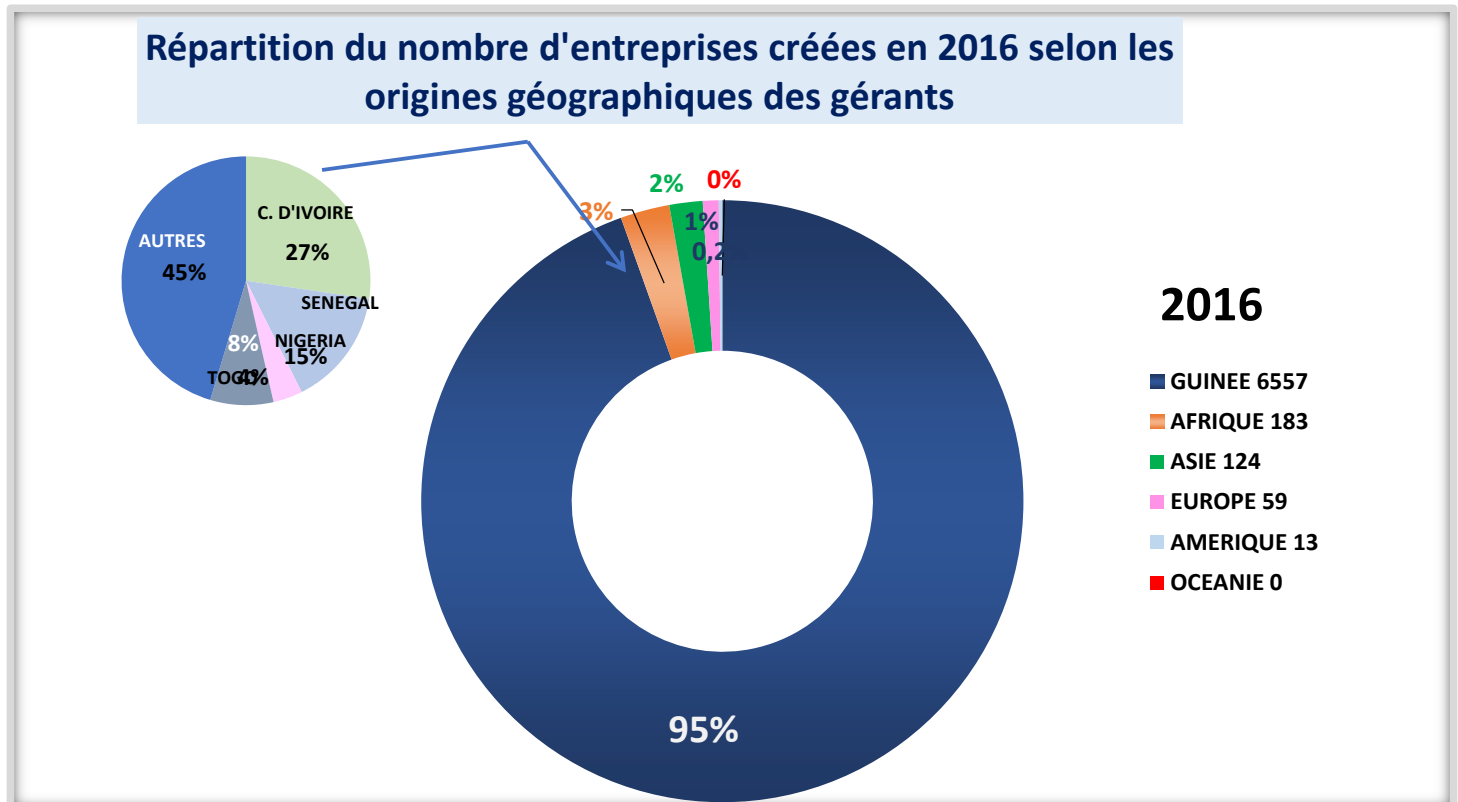
En ce mois de Septembre 2017, 80% des entreprises créées sont gérées par les hommes contre 20% pour les

- Contribution par genre



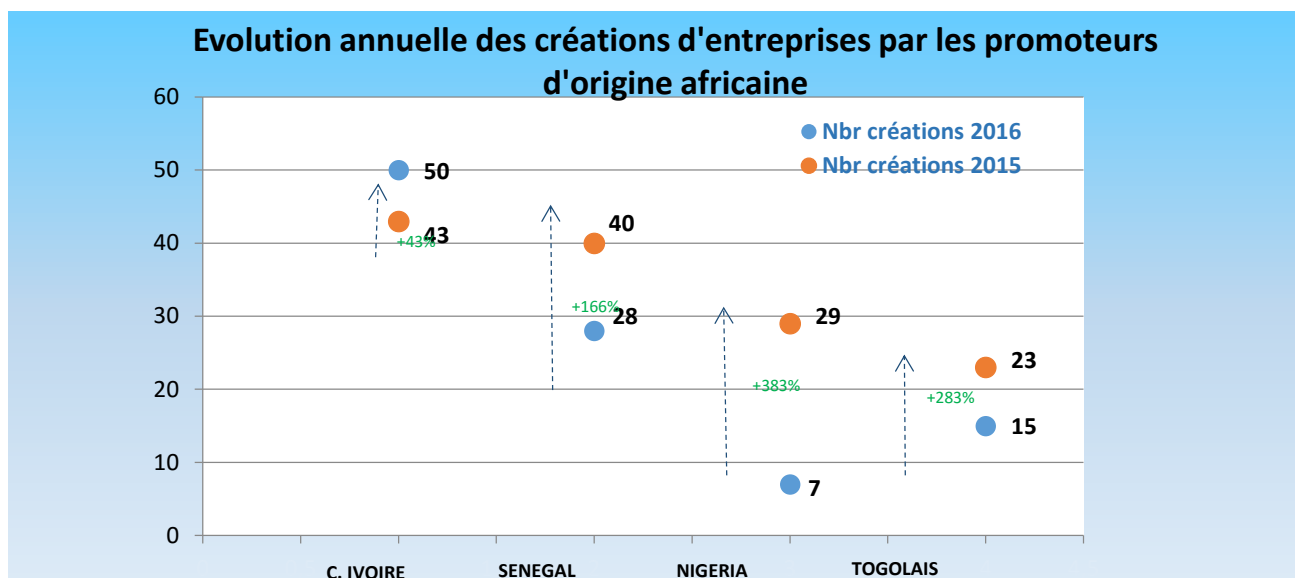
La contribution des femmes créatrices d'entreprise tout comme celle des hommes a maintenu sa tendance en ce mois de septembre 2017.

VI - Origines géographiques des gérants - 2016

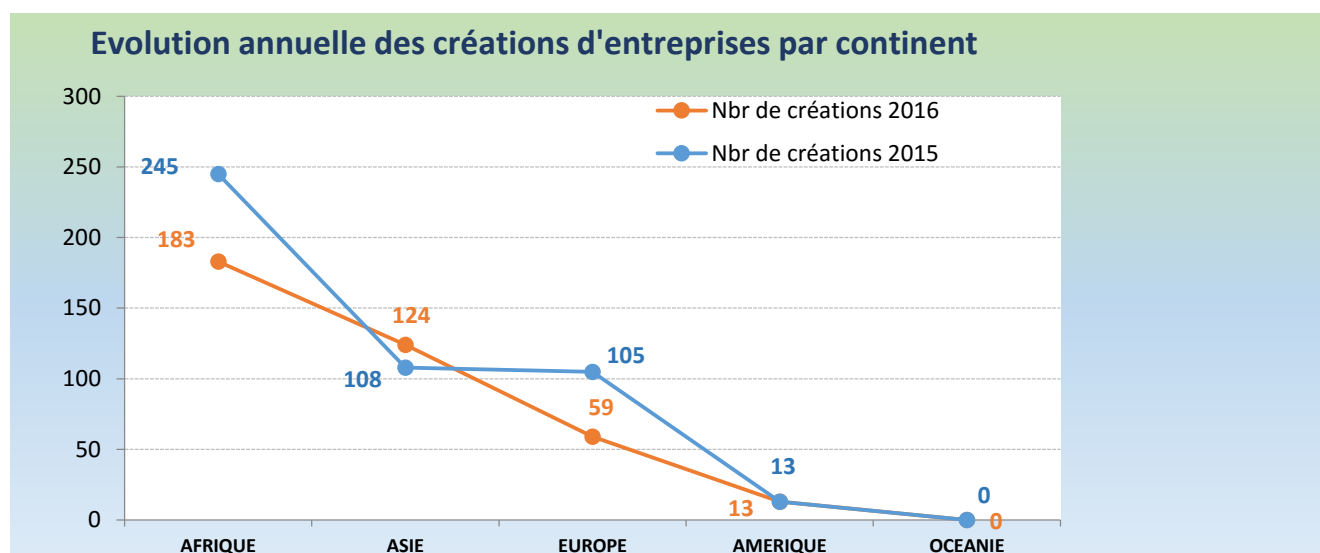


En 2016, 6936 nouvelles entreprises ont été créées. Parmi elles, 6557, soit 95 %, sont gérées par des guinéens. Les autres communautés africaines représentent 183 gérants soit 3% et les plus représentées sont respectivement celles ivoirienne (50 gérants), sénégalaise (28 gérants), Nigérienne (7 gérants) et togolaise (15 gérants). Les asiatiques et européens sont respectivement gérants de 124 et 50 entreprises créées en 2016. Ce sont principalement des chinois, libanais, indiens, français et espagnols.

VII - Origines géographiques des gérants - 2016 vs 2017



La création d'entreprises par les promoteurs d'origine africaine en 2016 a connu une baisse par rapport à l'année 2015. Les promoteurs africains ont créé 245 entreprises en 2015 contre 183 cette année, soit une baisse de 25%. Les pays le plus représentés sont : la Côte d'Ivoire, le Sénégal, le Nigéria et le Togo qui contribuent à hauteur de 55% de ces créations.



Comparativement à 2015, la création d'entreprises par des étrangers en 2016 a connu une baisse chez les Africains et européens par contre une hausse au niveau Asiatique et une stabilisation chez les créateurs américains